



# ШАРНИРНО-ТЕЛЕСКОПИЧЕСКИЕ ВАЛЫ



ОСНОВНЫЕ ШАРНИРНО-ТЕЛЕСКОПИЧЕСКИЕ ВАЛЫ  
ШИРОКОУГОЛЬНЫЕ ШАРНИРНО-ТЕЛЕСКОПИЧЕСКИЕ ВАЛЫ

# ШАРНИРНО-ТЕЛЕСКОПИЧЕСКИЕ ВАЛЫ

Шарнирно-телескопические валы SIPMA служат для передачи определённого вращающего момента от вала отбора мощности (ВОМ) к валу приема мощности (ВПМ). SIPMA S.A. производит шарнирно-телескопические валы для передачи вращающего момента в диапазоне: 220 Нм, 300 Нм, 460 Нм, 540 Нм, 630 Нм, 680 Нм, 900 Нм, 1200 Нм и 1700 Нм в основном а также 680 Нм в широкоугольном вариантах. Валы шарнирно-телескопические широкоугольные выступают в двух вариантах:

- с одним широкоугольным шарниром,
- с двумя широкоугольными шарнирами.

## ОСНОВНЫЕ ШАРНИРНО-ТЕЛЕСКОПИЧЕСКИЕ ВАЛЫ

SIPMA WPT 220	SIPMA WPT 540	SIPMA WPT 900
SIPMA WPT 300	SIPMA WPT 630	SIPMA WPT 1200
SIPMA WPT 460	SIPMA WPT 680	SIPMA WPT 1700

Основные шарнирно-телескопические валы применяется, когда взаимное угловое положение валов ВОМ и ВПМ во время непрерывной работы не вызывает превышения 25° угла преломления шарнира.

## ШИРОКОУГОЛЬНЫЕ ШАРНИРНО-ТЕЛЕСКОПИЧЕСКИЕ ВАЛЫ

### SIPMA WPTS 680

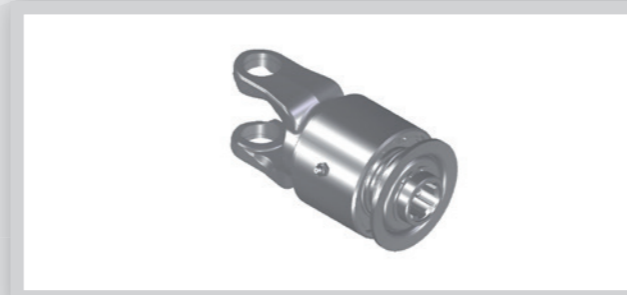
Широкоугольные шарнирно-телескопические валы применяется, когда взаимное угловое положение валов ВОМ и ВПМ может привести к преломлению шарнира до 50° непрерывной работы и 80° моментальной работы. Эти карданы позволяют перенести передачу мощности в непрерывном режиме работы, без необходимости выключения привода на поворотных полосах.



## ПРЕДОХРАНИТЕЛЬНЫЕ МУФТЫ

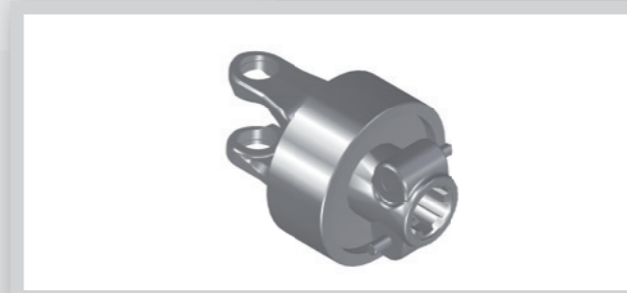
Основные и широкоугольные шарнирно-телескопические валы, в зависимости от потребностей, могут быть оснащены следующими предохранительными муфтами:

- предохранительные с радиальным действием поводков,
- автоматическая предохранительная муфта,
- фрикционные,
- фрикционные нереверсивные,
- муфта со срезным болтом,
- нереверсивные.



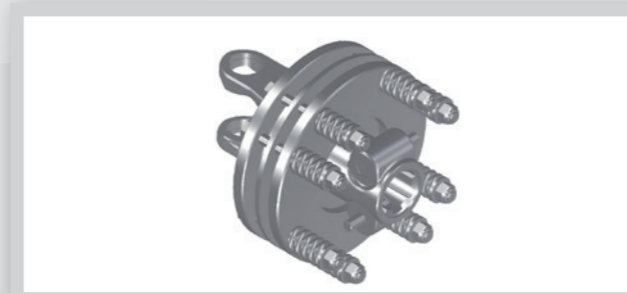
### ■ Предохранительная муфта (SP)

с радиальным действием поводков служит для передачи потока мощности, когда величина передаваемого вращательного момента достигнет установочной величины.



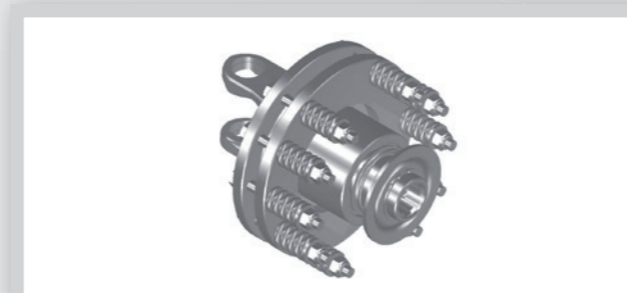
### ■ Автоматическая предохранительная муфта (SPA)

служит для передачи мощности, когда величина передаваемого вращательного момента достигнет установочной величины. Муфта не требует немедленного выключения привода во время перегрузки.



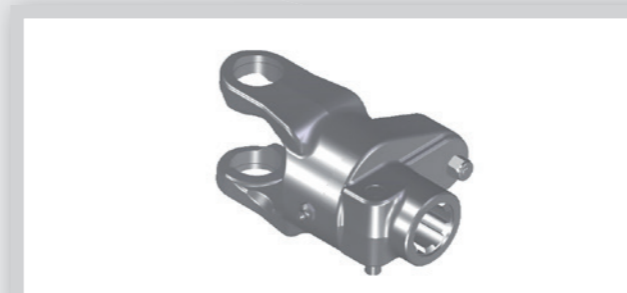
### ■ Фрикционная муфта (SC)

передаёт вращательный момент без отключения привода, когда перегрузка достигнет установленной величины. Применяется в качестве пусковой или перегрузочной муфты для привода машин с элементами с большим моментом инерции.



### ■ Фрикционная нереверсивная муфта (SD)

позволяет переносить вращательный момент без отключения привода даже, когда перегрузка достигнет установочной величины муфты. В то же время позволяет переносить вращательный момент только в одном направлении. Может применяться в машинах с элементами с большим моментом инерции.



### ■ Муфта со срезным болтом (SK)

предохраняет элементы, переносящие привод, от блокировки и отключает машину от трактора по достижении величины момента, срезающего болт.



### ■ Нереверсивная муфта (SJ)

переносит вращательный момент только в одном направлении и устанавливается на приводных валах с большим моментом инерции (например, дисковые косилки).



МОДЕЛЬ		WPT 220	WPT 300	WPT 460	WPT 540	WPT 630	WPT 680	WPT 900	WPT 1200	WPT 1700	WPTS 680
Прочностные параметры - 540 обр/мин											
мощность	кВт (л.с.)	12 (17)	17 (23)	26 (35)	31 (42)	36 (48)	38 (52)	51 (69)	68 (92)	96 (131)	38 (52)
вращательный момент	Нм	220	300	460	540	630	680	900	1200	1700	680
Прочностные параметры - 1000 обр/мин											
мощность	кВт (л.с.)	19 (26)	26 (36)	40 (55)	47 (64)	55 (75)	59 (81)	79 (107)	105 (142)	146 (199)	59 (81)
вращательный момент	Нм	183	250	383	450	525	567	750	1000	1400	567
Макс. динамич. момент	Нм	330	450	690	810	945	1020	1350	1800	2550	1020

## ВЫСОКОЕ КАЧЕСТВО

Производимые компанией SIPMA S.A. шарнирно-телескопические валы отвечают всем требованиям по безопасности, содержащимся в директивах ЕС, и прошли испытания в нотифицированных лабораториях, что даёт производителю право размещать на своих продуктах знак CE.

## КОНФИГУРАТОР ШАРНИРНО-ТЕЛЕСКОПИЧЕСКИХ ВАЛОВ

Для того, чтобы подобрать соответствующий вал к модели машины, мы создали конфигуратор шарнирно-телескопических валов, которым можно воспользоваться на нашем веб-сайте - [www.sipma.pl](http://www.sipma.pl)



КОНФИГУРАТОР ШАРНИРНО-ТЕЛЕСКОПИЧЕСКИХ ВАЛОВ - [WWW.SIPMA.PL](http://WWW.SIPMA.PL)



ДВУХЛЕТНЯЯ ГАРАНТИЯ

**SIPMA**

SIPMA S.A., ul. Budowlana 26, 20-469 Lublin, Польша  
тел. (+48) 81 44 14 400, [www.sipma.pl](http://www.sipma.pl)

Место для печати Торгового партнера



Настоящий документ не является коммерческим предложением в соответствии с положениями Гражданского Кодекса и публикуется для информационных целей. Производитель оставляет за собой право внесения изменений.